

KOLEC の安心サービス体制

お客様のビジネスを止めない、迅速かつ確実なサポート体制を構築しました。



KOLEC部品センター：迅速な部品供給でダウンタイムを最小限に

- ・約3,000品目の豊富な在庫：製品のアフターパーツを常時約3,000品目取り揃え、お客様のあらゆるニーズに迅速に対応します。
- ・即日出荷体制：万が一の故障時にも、部品を迅速に出荷できる体制を確立。お客様のビジネスへの影響を最小限に抑えます。
- ・ダウンタイムの短縮：故障や部品破損時にも、迅速な部品供給により、速やかな復旧を実現。

KOLECサービスチーム：専門知識と経験豊富なプロフェッショナルがサポート

- ・メーカー直属の専門チーム：マテハンメーカー直属のサービスチームが、専門知識と経験を活かし、迅速な復旧作業を行います。
- ・特定自主検査資格：特定自主検査の資格を有しており、年次検査にも対応可能。検査依頼先にお困りの場合も、安心してご依頼いただけます。
- ・迅速かつ確実な対応：お客様のビジネスを止めないよう、迅速かつ確実なサービスを提供します。

KOLECは、お客様のビジネスを全力でサポートいたします。



中西金属工業株式会社

コレックグループ（西部）
〒530-8566 大阪市北区天満橋3-3-5
TEL:06-6351-3280 FAX:06-6351-8365

コレックグループ（東部）
〒153-0051 東京都目黒区上目黒2丁目1-1
中目黒GTタワー7F
TEL:03-3278-0330 FAX:03-5768-1721

コレックグループ（中部）
〒472-0042 愛知県知立市内幸町平田75番地
TEL:0566-85-1300 FAX:0566-85-1333

サービスグループ 部品サービスセンター
〒520-3203 滋賀県湖南市日枝町4番地
TEL:0748-75-7846 FAX:0748-75-7305

川口サービスセンター
〒333-0834 埼玉県川口市安行領根岸3266
TEL:048-284-1610 FAX:048-286-6302



中西輸送機株式会社

滋賀工場
〒520-3203 滋賀県湖南市日枝町4番地
TEL:0748-75-7846 FAX:0748-75-7305

<https://www.kolec.co.jp/>



KOLECは中西金属工業(株)のマテハン機器のブランドです。

Eメール: info@kolec.co.jp
お客様相談窓口(フリーダイヤル)
0120-547-773



2025年12月現在



LOW
LIFT
TRUCK

EX-series
EK-series
JHA-series
NE-series ハンドパレットトラック
JH-series 全自動改造ベース車





New スタンダード!

多彩なシーンで活躍する、使いやすさと快適さ。

使う人のことを考えた、
シンプルでストレスフリーな操作性。
安心・快適に日々の作業をサポートする
優れた機能性。資格不要でどなたにでも
簡単にお使い頂ける抜群の安定感。
コレックがこだわりぬいた
「ローリフトトラック」。
これが新しいスタンダードです!

- ローコスト
- 短納期
- メンテナンスフリー ※1 ※2
- 全車無段階変速



Webページはこちら

LOW LIFT TRUCK



EK-series
1.5t
電動上昇

パワー：★
機能：★★
価格：★★★



EX-series
1.5t
電動昇降

パワー：★★★
機能：★★★★
価格：★★



JHA-series
1.5t | 1.8t | 2.0t
電動昇降

パワー：★★★★
機能：★★★★
価格：★

NE-series
ハンドパレットトラック



JH-series
全自動改造ベース車



※1.EK・JHAシリーズはブラシレスモータ採用。
※2.EX・JHAシリーズはシールドバッテリー搭載。EKシリーズはリチウムイオンバッテリー搭載。

EX-series

なめらかでパワフルな走行を実現。
さらに狭所での作業性がアップしました。

電動走行 電動昇降 改造不可 1500kg積

Point!

狭所での作業性アップ

ハンドルを立てたまま低速走行ができるので、狭い場所でも旋回半径が小さく方向の転換ができます。



ブレーキ解除ボタンを押しながらアクセルノブを回すと、低速走行します。



ブレーキ解除ボタン



挟まれ防止スイッチ

オペレーターが壁などに挟まれた時、挟まれ防止スイッチに触ると、逆発進し挟まれ事故を防止します。



アクセルノブ

アクセルノブの角度で無段階に変速します。



ホーン

フォーク上昇/下降ボタン

充電プラグ

AC100Vで充電可能。カールコードなので伸縮自在です。



非常停止ボタン

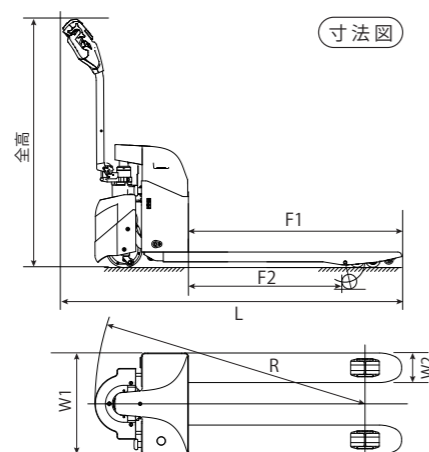


アワメーター/バッテリー残量計



インジケータランプ

電源ONで点灯。エラーが発生した際は点滅でエラーコードを表示します。



型式	EX15M	EX15L
最大荷重	1500Kg	
走行速度(負担/無負荷)	4.3km/h・4.8km/h	
最小旋回半径 R	1374mm	1424mm
全長 L	1574mm	1724mm
全幅	550mm	685mm
全高	1270mm	
フォーク長さ	F1: 1070mm	F2: 1220mm
	F2: 790mm	930mm
フォーク幅	W1: 550mm	685mm
フォーク単体幅	W2: 160mm	
フォーク最低高さ	75mm	
フォーク最高高さ	180mm	
タイヤサイズ ドライブ	φ195mm	
タイヤサイズ ロード	φ74mm	
走行制御	DCモーター・無段階変速	
制動方式	電磁式オフブレーキ	
リフト方式	電動油圧式	
バッテリー電圧/容量	24V 50Ah	
充電器	自動充電器搭載 単相100V	
車両重量	205kg	
バッテリー重量	36kg	

EK-series

超ローコスト機種。
国内初リチウムイオンバッテリー搭載で
より長時間使用可能です。

電動走行 電動上昇 改造不可 1500kg積

Point!

リチウムイオンバッテリー

安全性が高く、長寿命なリン酸鉄リチウムイオンバッテリー搭載。一般的な鉛バッテリーに比べ約2倍の寿命を実現しました。国内初のリチウムバッテリー搭載ローリフトとして数多くの実績を積み上げてきました。バッテリーは簡単に脱着でき、予備バッテリー(オプション)を準備すれば、さらに稼働時間を伸ばすことができます。

- 小型
軽量
約9.3kg
- 短時間
充電
約4時間
- 長時間
稼働
約3.5時間*
- 長寿命
バッテリー
約1,000
サイクル



※コレック 20m
パターンサイクル
稼働率 100%

挟まれ防止スイッチ

オペレーターが壁などに挟まれた時、挟まれ防止スイッチに触ると、逆発進し挟まれ事故を防止します。



アクセルノブ

アクセルノブの角度で無段階に変速します。

ホーン



フォーク上昇ボタン
(電動)

フォーク下降レバー

バッテリー残量計



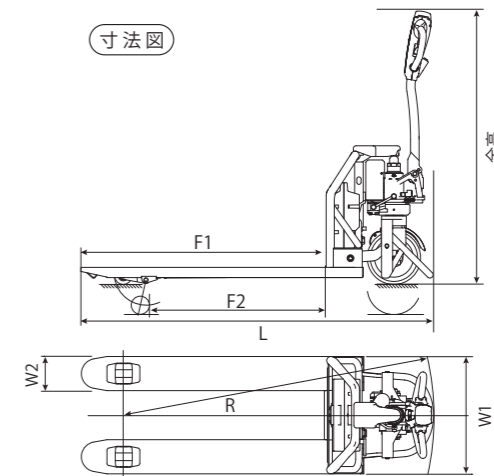
バッテリーの残量はハンドルにある液晶画面に表示されます。



中野物産(株)様

型 式	EK15M	EK15L
最大荷重	1500kg	
走行速度(負担/無負担)	4.0km/h・4.5km/h	
最小旋回半径 R	1372mm	1522mm
全 長 L	1571mm	1721mm
全 幅	550mm	685mm
全 高	1200mm	
フォーク長さ	F1: 1070mm	1220mm
	F2: 790mm	930mm
フォーク幅	W1: 550mm	685mm
フォーク単体幅	W2: 160mm	
フォーク最低高さ	80mm	
フォーク最高高さ	180mm	
タイヤサイズ ドライブ	φ250mm	
タイヤサイズ ロード	φ80mm	
走行制御	DCモーター・無段階変速	
制動方式	電磁式オフブレーキ	
リフト方式	上昇: 電動油圧式 下降: 手動油圧式/ハンドル操作	
バッテリー電圧/容量	48V 20Ah	
充電器	定置式 自動充電器 単相100V	
車両重量	140kg	
バッテリー重量	10kg	

寸法図





JHA-series

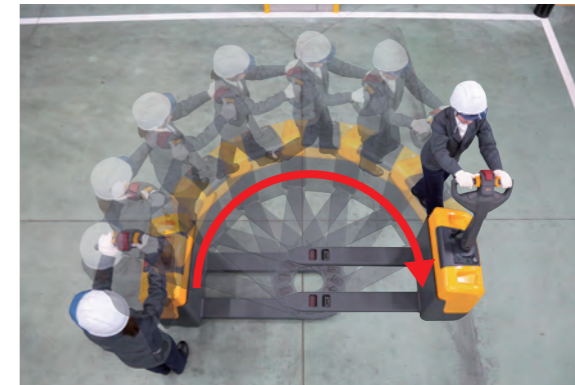
パワフルで機能性バツグン！
技能講習や免許不要のため、どなたでもお使いいただけます。

- 電動走行
- 電動昇降
- 改造不可
- 1500~2000kg積

Point!

狭所での作業性アップ

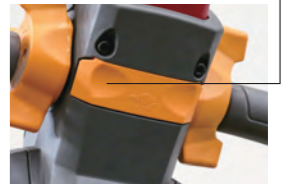
ハンドルを立てたまま低速走行ができるので、狭い場所でも旋回半径が小さく方向の転換ができます。



ブレーキ解除ボタンを押しながらアクセルノブを回すと、低速走行します。



ブレーキ解除ボタン



挟まれ防止スイッチ

オペレーターが壁などに挟まれた時、挟まれ防止スイッチに触ると、逆発進し挟まれ事故を防止します。



アクセルノブ

アクセルノブの角度で無段階に変速します。



ホーン

フォーク上昇／下降ボタン

充電プラグ

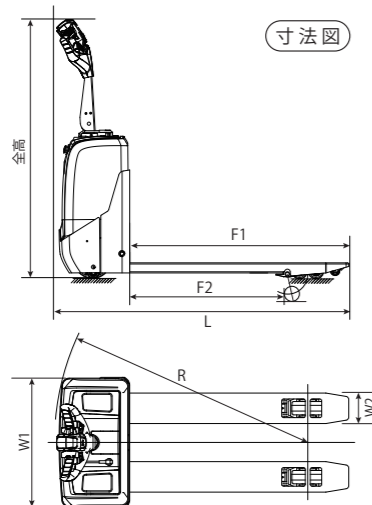
AC100Vで充電可能。カールコードなので伸縮自在です。



非常停止ボタン



アワメーター／バッテリー残量計



寸法図

型 式	JHA15M	JHA15L	JHA18M	JHA18L	JHA20M	JHA20L
最大荷重	1500Kg		1800Kg		2000Kg	
走行速度(負担/無負荷)	5.3km/h・5.8km/h		5km/h・5.5km/h		5km/h・5.8km/h	
最小旋回半径 R	1267mm	1415mm	1267mm	1415mm	1255mm	1405mm
全 長 L	1445mm	1595mm	1445mm	1595mm	1445mm	1595mm
全 幅	685mm					
全 高	1310mm					
フォーク長さ	F1 1070mm	1220mm	1070mm	1220mm	1070mm	1220mm
	F2 780mm	930mm	780mm	930mm	780mm	930mm
フォーク全幅	W1 550mm	685mm	550mm	685mm	550mm	685mm
フォーク単体幅	W2	160mm				
フォーク最低高さ	75mm					
フォーク最高高さ	180mm					
タイヤサイズ	ドライブ φ195mm					
タイヤサイズ	ロード φ74mm					
走行制御	DCブラシレスモーター・無段階変速					
制 動 方 式	電磁式オフブレーキ					
リフト方式	電動油圧式					
バッテリー電圧/容量	24V 80Ah					
充 電 器	自動充電器搭載 単相100V					
車 両 重 量	250kg					
バッテリー重量	49kg					



生田陸運(株)様



NE-series

ハンドパレットトラック

手押し 手動昇降 1000 ~ 2500kg 積

新機構「クイックリフトポンプ」を標準装備(国内初)。
無負荷時のポンピング回数が大幅に減少。

無負荷時のフォークの上昇幅が最大約5倍※にアップ。
新機構の「クイックリフトポンプ」により、
フォークがパレットに当たるまでのポンピング回数を
大幅に削減することで作業効率が向上します。
またフォークに荷重がかかれば自動的に油圧回路が切り替わり、
軽い力で荷物を持ち上げる事ができます。

※当社旧シリーズ積載荷重 2.5t 仕様との比較において。

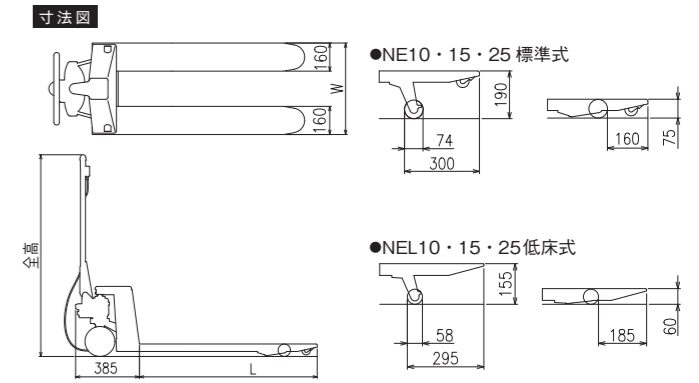
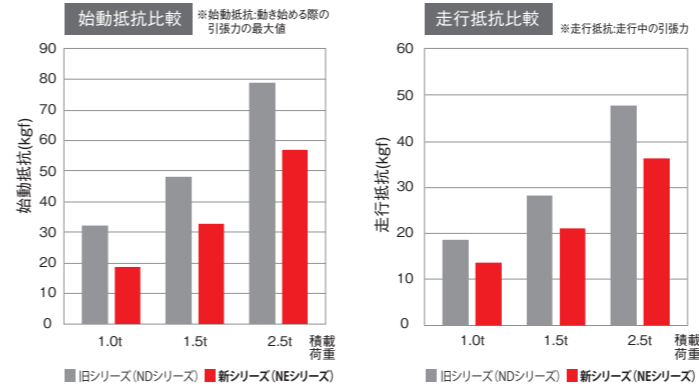
旧シリーズと NE シリーズでの
無負荷時のポンピングの上昇幅比較

旧シリーズと NE シリーズで 5 回ポンピングした場合の比較。ポンピングの上昇幅が最大約 5 倍※
にアップしたため、少ないポンピング数で荷物を持ち上げる事ができます。



始動抵抗・走行抵抗を低減したことで、操作性が大幅に向上!

新開発のタイヤを採用することで、旧シリーズと比較して始動抵抗は
最大41%軽く、走行抵抗は26%軽くなりました。
作業者の肉体的負担を軽減し、より快適な作業が可能です。
※グラフ及び数値は社内テスト結果です。路面状況により異なります。



全車に「ドラムブレーキ」を標準装備。直感的な操作性で、安全をサポート。

全車にハンドルレバー操作式のドラムブレーキを標準装備!(国内初)
駐車時にはブレーキレバーを引くだけのワンアクションでパーキングブレーキとして機能します。



逸走時にも自転車同様の手元の直感的な操作で
ブレーキをかけることができ、作業時の安全を
サポートします。

※走行時にパーキングブレーキを使用すると
荷崩れや横転の原因となり、大変危険です。
制動距離は路面状況や積載荷重によって変化
しますので、走行時はブレーキに頼らず、いつ
でも停止できる速度で走行してください。



型式	荷重 (kg)	フォーク寸法		全幅 (mm)	全高 (mm)	ステアリングホイール	ロードホイール	重量 (kg)
		W(mm)	L(mm)					
NE10-48	1000	480	810	480	1214	ポリウレタン 180φx50	ポリウレタン 74φx93	61
NE10-49		480	980	480				64
NE10-58		520	810	520				62
NE10-59		520	980	520				65
NE10-510		520	1070	520				67
NE10-511		520	1150	520				68
NE10-610		600	1070	600				68
NE10-76		685	650	685				65
NE10-710		685	1070	685				72
NE10-712		685	1220	685				75
NE15-48	1500	480	810	480	1214	ポリウレタン 180φx50	ポリウレタン 74φx93	61
NE15-49		480	980	480				64
NE15-58		520	810	520				62
NE15-59		520	980	520				65
NE15-510		520	1070	520				67
NE15-511		520	1150	520				68
NE15-610		600	1070	600				68
NE15-76		685	650	685				65
NE15-710		685	1070	685				72
NE15-712		685	1220	685				75
NE25-48	2500	480	810	480	1214	ポリウレタン 180φx50	ポリウレタン 74φx93	61
NE25-49		480	980	480				64
NE25-58		520	810	520				62
NE25-59		520	980	520				65
NE25-510		520	1070	520				67
NE25-511		520	1150	520				68
NE25-610		600	1070	600				68
NE25-76		685	650	685				65
NE25-710		685	1070	685				72
NE25-712		685	1220	685				75

(低床式) ※NEL10-69, NEL15-69, NEL25-69はビール専用プラスチックパレット適用車です。

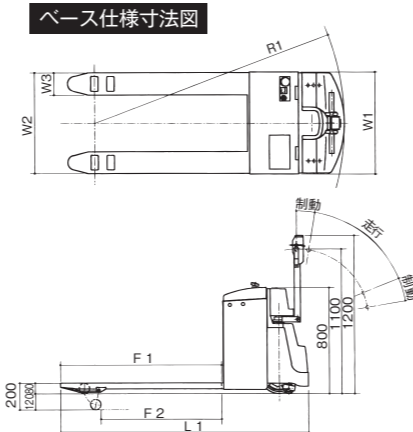
型式	荷重 (kg)	フォーク寸法		全幅 (mm)	全高 (mm)	ステアリングホイール	ロードホイール	重量 (kg)				
		W(mm)	L(mm)									
NEL10-58	1000	520	810	520	1206	ポリウレタン 180φx50	ポリウレタン 58φx93	61				
NEL10-59		520	980	520				64				
NEL10-510		520	1070	520				66				
NEL10-511		520	1150	520				67				
NEL10-610		600	1070	600				67				
NEL10-69		630	980	630				66				
NEL10-710		685	1070	685				72				
NEL10-712		685	1220	685				74				
NEL15-58		1500	520	810				520	1206	ポリウレタン 180φx50	ポリウレタン 58φx93	61
NEL15-59			520	980				520				64
NEL15-510	520		1070	520	66							
NEL15-511	520		1150	520	67							
NEL15-610	600		1070	600	67							
NEL15-69	630		980	630	66							
NEL15-710	685		1070	685	72							
NEL15-712	685		1220	685	74							
NEL25-58	2500		520	810	520	1206	ポリウレタン 180φx50	ポリウレタン 58φx93				61
NEL25-59			520	980	520							64
NEL25-510		520	1070	520	66							
NEL25-511		520	1150	520	67							
NEL25-610		600	1070	600	67							
NEL25-69		630	980	630	66							
NEL25-710		685	1070	685	72							
NEL25-712		685	1220	685	74							

JH-series

電動走行 電動昇降 1000 ~ 2000kg 積

お客様のご要望に応じてさまざまなご要望に応じて
カスタマイズ対応しております。
カスタマイズは KOLEC 製品の原点です!

全自動改造ベース車



型式	JHG10M	JHG10L	JHG13M	JHG13L	JHG15M	JHG15L	JHP15M	JHP15L	JHP17M	JHP17L	JHP20M	JHP20L
最大荷重	1000kg	1000kg	1300kg	1300kg	1500kg	1500kg	1500kg	1500kg	1700kg	1700kg	2000kg	2000kg
走行速度	2.5km/hr	2.5km/hr	3.3km/hr	3.3km/hr	3.2km/hr	3.2km/hr	3.2km/hr	3.2km/hr	3.1km/hr	3.1km/hr	3.0km/hr	3.0km/hr
上昇速度	30mm/sec	30mm/sec	25mm/sec	25mm/sec	20mm/sec	20mm/sec	25mm/sec	25mm/sec	25mm/sec	25mm/sec	25mm/sec	25mm/sec
最小旋回半径	1530mm	1700mm	1530mm	1700mm	1530mm	1700mm	1530mm	1700mm	1530mm	1700mm	1530mm	1700mm
全高	1710mm	1880mm	1710mm	1880mm	1710mm	1880mm	1710mm	1880mm	1710mm	1880mm	1710mm	1880mm
全幅	695mm	695mm	695mm	695mm	695mm	695mm	695mm	695mm	695mm	695mm	695mm	695mm
全高	1200mm	1200mm	1200mm	1200mm	1200mm	1200mm	1200mm	1200mm	1200mm	1200mm	1200mm	1200mm
フォーク最高高さ	200mm	200mm	200mm	200mm	200mm	200mm	200mm	200mm	200mm	200mm	200mm	200mm
フォーク最低高さ	80mm	80mm	80mm	80mm	80mm	80mm	80mm	80mm	80mm	80mm	80mm	80mm
フォーク長さ	1050mm	1220mm	1050mm	1220mm	1050mm	1220mm	1050mm	1220mm	1050mm	1220mm	1050mm	1220mm
フォーク外側寸法	75mm	925mm	75mm	925mm	75mm	925mm	75mm	925mm	75mm	925mm	700mm	870mm
フォーク単体幅	580mm	685mm	580mm	685mm	580mm	685mm	580mm	685mm	580mm	685mm	580mm	685mm
自重	300kg	310kg	300kg	310kg	310kg	320kg	310kg	320kg	330kg	340kg	390kg	400kg
リフト方式	ハンドル部電動油圧式押し操作	ハンドル部電動油圧式押し操作	ハンドル部電動油圧式押し操作	ハンドル部電動油圧式押し操作	ハンドル部電動油圧式押し操作	ハンドル部電動油圧式押し操作	ハンドル部電動油圧式押し操作	ハンドル部電動油圧式押し操作	ハンドル部電動油圧式押し操作	ハンドル部電動油圧式押し操作	ハンドル部電動油圧式押し操作	ハンドル部電動油圧式押し操作
バッテリー	12V 100AH/5hr	12V 100AH/5hr	12V 100AH/5hr	12V 100AH/5hr	12V 120AH/5hr	24V 65AH/5hr	24V 65AH/5hr	24V 100AH/5hr	24V 100AH/5hr	24V 120AH/5hr	24V 120AH/5hr	24V 120AH/5hr
充電装置	自動充電器搭載 単相100V	自動充電器搭載 単相100V	自動充電器搭載 単相100V	自動充電器搭載 単相100V	自動充電器搭載 単相100V	自動充電器搭載 単相100V	自動充電器搭載 単相100V	自動充電器搭載 単相100V	自動充電器搭載 単相100V	自動充電器搭載 単相100V	自動充電器搭載 単相100V	自動充電器搭載 単相100V
制動装置	電磁式オフブレーキ	電磁式オフブレーキ	電磁式オフブレーキ	電磁式オフブレーキ	電磁式オフブレーキ	電磁式オフブレーキ	電磁式オフブレーキ	電磁式オフブレーキ	電磁式オフブレーキ	電磁式オフブレーキ	電磁式オフブレーキ	電磁式オフブレーキ